



# NOTICIAS DE ASOPARTES

EL PERIODICO DEL SECTOR AUTOMOTOR COLOMBIANO

Año 18 Edición No. 189 1 al 31 de mayo de 2026 Circulación Mensual Gratuita ISSN 2145 - 9835

## Salto histórico en la movilidad eléctrica en Colombia

### Salto Histórico en la Movilidad Eléctrica en Colombia Marzo 2026



En el primer trimestre de 2026, Colombia alcanzó un hito en su transición energética, con un aumento del 172% en las ventas de vehículos eléctricos e híbridos enchufables. Esta transformación, impulsada por marcas líderes, representa ahora el 14,1% del mercado de matrículas nuevas en lo corrido del año a marzo.

#### Crecimiento y Participación de Mercado



**+172%**  
**Crecimiento trimestral**

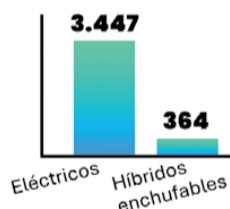
Aceleración sostenida comparando el primer trimestre del 2026 con el mismo periodo del 2025.



**10.377**  
**Unidades vendidas**

Aceleración sostenida comparando el primer trimestre del 2026 con el mismo periodo del 2025.

#### Comparativo de crecimiento primer trimestre 2025 Vs. 2026



#### Dinámica del Sector y Desafíos



#### Impulso del mercado

La presencia de estas marcas a sido primordial en la adopción de nuevas tecnologías para la movilidad colombiana.



#### Brechas en infraestructura

Persisten retos significativos en implementación de estaciones de carga y disponibilidad de servicios técnicos especializados.



#### Oportunidad de especialización

Ventana abierta para actores que ofrecen soluciones eléctricas y servicios de alto nivel.

LEONARDO PARDO - COORDINADOR DE DATOS / COORDINORDATA@ASOPARTES.COM

Colombia está avanzando con fuerza en la transformación de su movilidad. En el primer trimestre de 2026, las ventas de vehículos eléctricos e híbridos enchufables crecieron más del 170% frente al mismo periodo del año anterior, consolidando este segmento como uno de los más dinámicos del mercado automotor.

En total, se vendieron más de 10.000 unidades, alcanzando cerca del 14% de las matrículas nuevas. En términos simples, esto equivale a que aproximadamente uno de cada siete vehículos nuevos en el país ya cuenta con tecnología eléctrica e híbrida. Este crecimiento responde a varios factores:

una mayor oferta e inclusión de marcas y modelos, la reducción de precios, beneficios tributarios y exención de pico y placa en algunas ciudades del país, aspectos que hacen más accesible esta tecnología. Además, los vehículos 100% eléctricos lideran el crecimiento, mientras los híbridos mantienen un volumen importante al ser vistos como una opción intermedia por los consumidores.

No obstante, persisten desafíos, especialmente en infraestructura de carga, cuya expansión será clave para sostener esta tendencia.

Aun así, el panorama es claro: Colombia está pasando de una adopción incipiente a una etapa de consolidación, donde la movilidad eléctrica comienza a ser protagonista en las calles del país.

**LEONARDO PARDO**  
COORDINADOR DE DATOS  
EMAIL: COORDINORDATA@ASOPARTES.COM  
TEL: 316 488 7810

### AUTOREP REPRESENTACIONES

SOMOS ESPECIALISTAS EN PARTES DE FUEL INJECTION

CONTAMOS CON MAS DE 1.000 REFERENCIAS PARA EL SISTEMA DE INYECCION ELECTRONICA.

CONOCE MAS EN:

WWW.AUTOREP.COM.CO  
GERENCIA@AUTOREP.COM.CO  
(+57) 3125878681 - 2312803  
Calle 64 # 26 - 47 Of 202 Bogotá, Colombia

Fuel Injection Applications

**SEDE ADMINISTRATIVA**  
Calle 77A No. 82-72  
TELS: (601) 4307927 - (601) 4305675  
E-mail: info@snasas.com - www.snasas.com  
Bogotá-Colombia, Suramérica

**PLANTA Y OFICINA PRINCIPAL**  
Cra. 14A # 8-61 Parque Industrial  
Montana Lote 3 Mzn. 8  
Mosquera, Cundinamarca, Colombia  
Cel: 310 8148563

**Sellos de alta exigencia, Radiales, Hidráulicos, Neumáticos- Tipo Automotriz Agrícola e Industrial**

SELLOS NORMALIZADOS PARA ACEITE

# Propiedad intelectual: proteger hoy para competir mañana

Por: Rusmary Prieto Pardo,  
Asesora Legal en  
Propiedad Intelectual

*En un sector tan dinámico y competitivo como el automotriz, donde convergen fabricantes, importadores, concesionarios y talleres, la diferenciación ya no depende únicamente de la calidad del producto o del servicio.*



**La propiedad intelectual** no solo protege, también genera valor. Es un activo intangible que aumenta el valor de la empresa.

Hoy, el verdadero valor de muchas empresas reside en sus activos intangibles: la marca que el cliente reconoce, el nombre comercial que genera confianza, la innovación técnica que optimiza procesos, o incluso, la experiencia de servicio que fideliza usuarios. Todo esto hace parte de la propiedad intelectual, un activo estratégico que, más que un gasto, debe entenderse como una inversión.

En Colombia, la protección de estos activos está regulada y respaldada por entidades como la Superintendencia de Industria y Comercio, que permite a las personas naturales y jurídicas registrar marcas, lemas comerciales, diseños industriales y patentes. Sin embargo, aún existe una brecha importante entre el reconocimiento de su valor y la acción efectiva de protegerlos. Si bien es cierto que no es una obligación legal para los empresarios registrar su propiedad industrial, pues no existe una norma que así lo imponga,

en la práctica empresarial moderna esta omisión se traduce en una falla de gestión estratégica. Por ello, más que una carga normativa, la protección de estos activos debería asumirse como un deber empresarial, orientado a la preservación del valor, la seguridad jurídica y la sostenibilidad del negocio. No registrar implica renunciar a la exclusividad, exponerse a conflictos legales, facilitar la apropiación indebida por terceros y, en el peor de los escenarios, perder activos construidos durante años de inversión y posicionamiento. En un entorno competitivo, la inacción no es neutral: es un riesgo.

¿Por qué debería un empresario del sector automotor preocuparse por esto? La respuesta es sencilla: porque su reputación, su posicionamiento en el mercado y su capacidad de crecimiento dependen en gran medida de aquello que lo hace único. Una marca no registrada puede ser utilizada por terceros que bien pueden registrarla y prohibirle usarla,

obligándolo a cambiar de nombre, perder su clientela y destruir el reconocimiento de marca que tardó años en construir, algo similar podría ocurrir a un desarrollo técnico sin protección, el cual puede ser replicado por terceros, ya que no cuenta con derechos de exclusividad.

Además, la propiedad intelectual no solo protege, también genera valor. Es un activo intangible que aumenta el valor de la empresa. Una empresa con marcas registradas, depósitos de nombres y enseñas comerciales, patentes y diseños industriales protegidos es más atractiva para inversionistas, facilita la obtención de créditos y puede licenciar sus creaciones para generar nuevas fuentes de ingresos. Protegerlas permite capitalizarlas y convertirlas en ventaja competitiva.

No actuar a tiempo puede resultar costoso. Las disputas por uso indebido de marcas, la pérdida de exclusividad o la necesidad de rebranding forzado implican no solo gastos le-

gales, sino la pérdida de años de posicionamiento y reconocimiento en el mercado.

El mensaje para el gremio es claro: proteger la propiedad intelectual no es un trámite accesorio ni un lujo reservado para grandes compañías. Es una decisión estratégica que fortalece el negocio, asegura su crecimiento y respalda la innovación. En un mercado donde cada detalle cuenta, registrar y proteger los activos intangibles es, sin duda, una de las mejores inversiones que una empresa puede hacer.

**En conclusión,** dejar los activos intangibles sin protección es, en términos empresariales, una forma de autovulneración. La propiedad intelectual no es un trámite accesorio ni un lujo jurídico: es el mecanismo que convierte la reputación en exclusividad, la innovación en ventaja competitiva y el posicionamiento en valor tangible. Quien no protege, compite en desventaja.



**Dr. CARLOS ANDRES PINEDA OSORIO**  
Presidente Ejecutivo

Calle 55 No. 37a-14  
Barrio Nicolas de Federman  
Bogotá - Colombia  
E-mail:  
presidente@asopartes.com

**SANDRA CRISTINA FORERO RUEDA**  
Directora Ejecutiva Seccional Oriente  
Celular: 313 8536729  
E-mail: direccionorientee@asopartes.com

**MARIA ALEJANDRA HERRERA**  
Directora Ejecutiva Seccional Eje Cafetero  
Celular: 311 4911749  
E-mail: direccionejecafetero@asopartes.com

**MARIA VIVIANA VELÁSQUEZ CÓRDOBA**  
Directora Ejecutiva Seccional Valle  
Celular: 313 853 6738  
E-mail: direccionvallee@asopartes.com

**SARA ESCOBAR**  
Director Ejecutivo Seccional Antioquia  
Celular: 313 8536689  
E-mail: direccionantioquia@asopartes.com

**SHIRLEY CONTRERAS SALAZAR**  
Directora Ejecutiva Seccional Norte de Santander  
Celular: 310 3185217  
E-mail: direccionnortesantander@asopartes.com

**PAOLA MARIA NIEVES VANEGAS**  
Directora Seccional Caribe  
Celular: 313 5981782  
E-mail: direccioncaribe@asopartes.com



*Esto refleja la confianza depositada en los vehículos eléctricos de Kia y reconoce la dedicación de nuestros equipos globales, que siguen superando barreras en diseño, ingeniería y experiencia del cliente.*

# Record de Ventas Vehículos Eléctricos



**En abril la venta de vehículos eléctricos creció un 304%, mientras que los híbridos crecieron un 76,1%. Estos dos segmentos de la industria mantienen una tendencia al alza.**

Fenalco y la Andi, presentaron la consolidación y recuperación para los cuatro meses primeros del año 2026 alcanzando 100.446 unidades, lo que representa un récord de crecimiento de 49,3% frente a las 67.261 reportadas en el mismo periodo de 2025.

Los vehículos de origen chino tienen una gran participación en el mercado colombiano, y la marca surcoreana KIA se muestra como líder indiscutible en lo que va en el año con 14.019 unidades vendidas con un crecimiento de 56,6%. La marca KIA alcanzó en el mercado una participación de 14,0%.

En el segundo lugar se ubicó Renault, con 10.665 matrículas y una participación del 10,6%, aunque con un ritmo de crecimiento más moderado (14,7%) en comparación con el promedio del sector.

El "Top 5" lo completan Mazda (7.725 unidades), Chevrolet (7.622) y Toyota (7.231), marcas que mantienen su relevancia en el mercado local con variaciones positivas anuales. Uno de los datos más disruptivos del informe es el desempeño de Tesla. La marca de Elon Musk pasó de registrar apenas 6 unidades en el primer cuatrimestre de 2025 a 5.406

unidades en 2026, logrando ya 5,4% de la torta del mercado nacional.

Este salto evidencia una aceleración sin precedentes en la adopción de tecnologías limpias en el país. El segmento de vehículos comerciales también mostró dinamismo. Foton se ubicó en el puesto 13 con 2.807 unidades y un crecimiento del 76,4%, impulsado por la renovación de flotas logísticas.

Por su parte, el segmento de lujo se mantiene estable con Mercedes Benz y BMW cerrando el top 20 con 987 y 950 unidades respectivamente. Analistas del sector sugieren que, de mantenerse esta tendencia, el 2026 podría cerrar como uno de los mejores años de la década para la industria automotriz, apalancado por mejores condiciones de crédito y una oferta diversificada que responde a las nuevas exigencias de sostenibilidad de los consumidores colombianos.

De acuerdo con el Registro Único Nacional de Tránsito (RUNT), entre enero y abril de 2026 la venta de vehículos eléctricos en Colombia alcanzó 14.541 registros, presentando un crecimiento de 207% respecto al mismo periodo del año 2025. Los SUV, automóviles y modelos comerciales de pasajeros fueron los más vendidos.

En cuanto a los vehículos híbridos, este segmento registró 7.476 unidades con un crecimiento del 76,1%. Entre enero y abril de 2026 se han registrado 27.238 unidades, con un

crecimiento del 73,4% respecto al mismo periodo del año 2025. En el caso de los vehículos híbridos, los segmentos con mayores ventas fueron los SUV, automóviles y pick-ups.

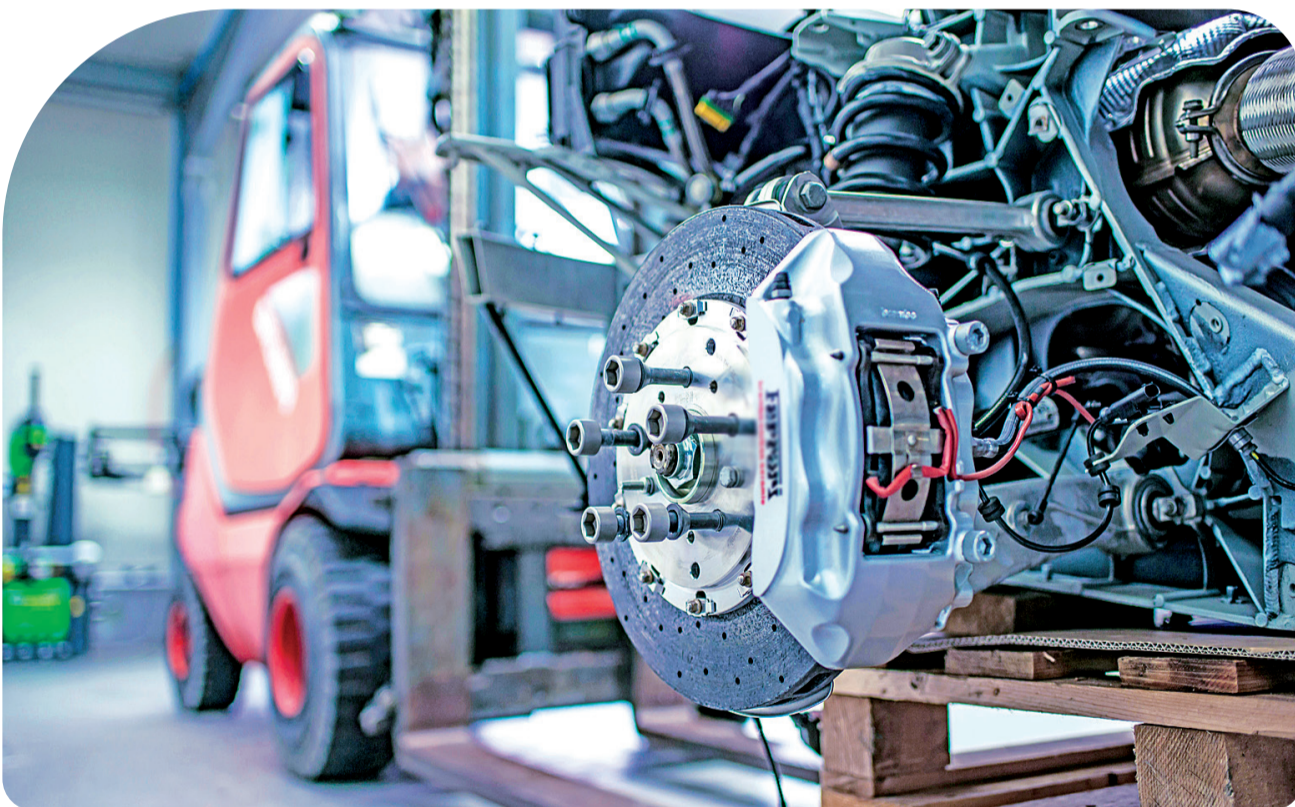
Las ciudades con mayor crecimiento en los registros de vehículos eléctricos en abril de 2026 fueron, Rionegro con un aumento del 1000%, Cúcuta con un 660% y Chía con un 610,5%. En el caso de los vehículos híbridos, los mayores incrementos se registraron en Pereira (755,6%), Girardot (614%) y Belén de los Andaquíes (205%).

## KIA

El esfuerzo colectivo nos permite ofrecer una gama de vehículos eléctricos diversa y atractiva para nuestros clientes, mientras seguimos avanzando en nuestra visión de movilidad sostenible. «Camino hacia la electrificación Kia ha estado ampliando rápidamente su gama de vehículos eléctricos. Su amplia gama comprende ahora los modelos EV3, EV4, EV5, EV6, EV9 y PV5. El EV2 representa el siguiente paso en la estrategia 'Plan S' de la marca, que comenzó con el lanzamiento del EV6 en 2021. Como el vehículo eléctrico más compacto y asequible de Kia hasta la fecha.



# Origen en la comercialización, importaciones y exportaciones en el sector de Autopartes



**“De dónde vienen las autopartes: el origen del comercio que mueve la industria automotriz”**

*En cada vehículo hay miles de piezas. Pero pocas veces se cuenta su historia: de qué países provienen, cómo llegan a los mercados y por qué su origen define el futuro del negocio automotor.*

## El origen de las autopartes: una industria nacida global

La industria de autopartes nunca fue completamente local. Desde sus inicios, creció como un sistema interconectado entre fabricantes, proveedores y ensambladoras. Hoy, ese modelo se ha consolidado en cadenas globales donde una pieza puede cruzar varios países antes de llegar a su destino final.

Este fenómeno responde a una lógica clara: cada país produce lo que mejor sabe hacer y compra lo que necesita para completar el vehículo.

Actualmente, el comercio mundial de autopartes supera los USD 950.000 millones anuales, reflejando la magnitud de un negocio que depende directamente de la especialización internacional.

## Los principales países de origen: el mapa global de proveedores

Cuando se analiza el origen de las autopartes, aparecen tres grandes polos productivos:

**1. Asia:** el epicentro de volumen y costos. China lidera el suministro global gracias a:

- Producción a gran escala
- Costos competitivos
- Integración industrial

Hoy es uno de los mayores exportadores del mundo, junto con Alemania y México.

**2. Europa:** tecnología y especialización. Alemania y otros países europeos destacan por:

- Componentes de alta precisión
- Innovación tecnológica
- Especialización en sistemas complejos

Esto los posiciona como proveedores clave en segmentos premium y OEM.

**3. América del Norte:** integración regional. México, Estados Unidos y Canadá operan bajo un modelo altamente integrado:

- Producción compartida
- Reglas de origen (como en el T-MEC)
- Flujo constante de autopartes entre fronteras

Este modelo ha impulsado inversiones millonarias y ha fortalecido el nearshoring en la región.

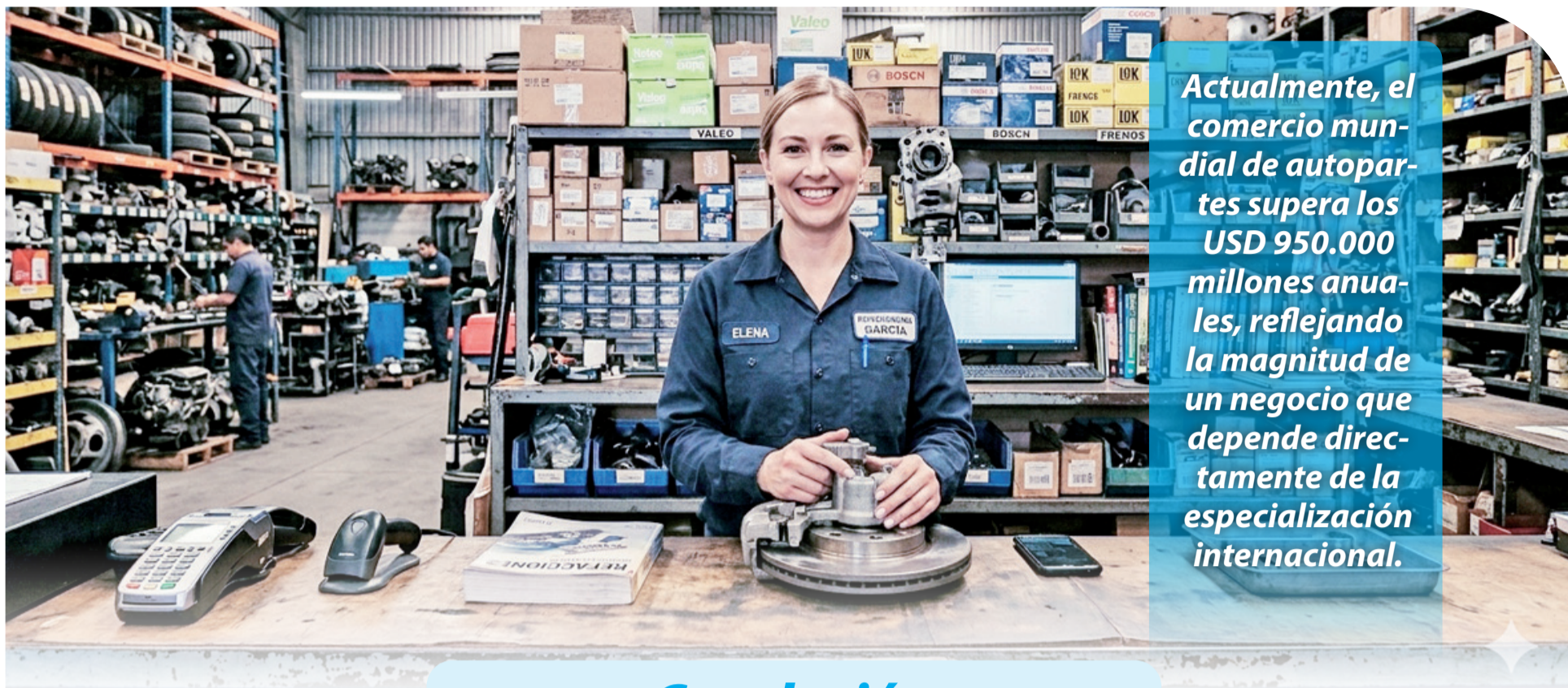
## El caso latinoamericano: dependencia del exterior

En América Latina, el origen de las autopartes revela una realidad estructural: la mayoría de los países dependen de importaciones. En Colombia, por ejemplo:

- Cerca del 90% del mercado de autopartes es importado

- Los principales orígenes incluyen Estados Unidos, China y Brasil

Esto muestra una fuerte dependencia externa, especialmente en componentes tecnológicos y especializados.



**Actualmente, el comercio mundial de autopartes supera los USD 950.000 millones anuales, reflejando la magnitud de un negocio que depende directamente de la especialización internacional.**

## ¿Por qué importa el origen?

El origen de las autopartes no es solo una etiqueta de país. Define aspectos clave del negocio:

### 1. Costos

Las piezas importadas desde Asia suelen ser más económicas, lo que impacta directamente en el precio final.

### 2. Calidad y tecnología

Europa y algunos fabricantes norteamericanos lideran en innovación y estándares técnicos.

### 3. Logística

El origen determina tiempos de entrega, inventarios y riesgos operativos. En esta industria, donde cada pieza debe llegar "justo a tiempo", la logística es crítica.

### La cadena de origen: un rompecabezas global

El origen de una autoparte no siempre es único. Una misma pieza puede tener:

- Materias primas de un país
- Manufactura en otro
- Ensamble en un tercero

Este sistema forma parte de lo que se conoce como cadena de suministro global, donde la coordinación logística y productiva es el factor clave del éxito.

### Comercialización: del origen al mercado

Una vez producidas, las autopartes siguen múltiples canales de comercialización:

- OEM (equipo original): directo a ensambladoras
- Aftermarket: distribución a talleres, concesionarios y retail.
- Plataformas digitales: nuevos actores que conectan oferta y demanda.

La digitalización está transformando este proceso, permitiendo que fabricantes y distribuidores lleguen a más mercados con mayor eficiencia.

## Conclusión:

El origen de las autopartes ha dejado de ser un dato técnico para convertirse en un factor decisivo dentro de la competitividad del sector automotor. Hoy, entender de dónde provienen las piezas implica comprender cómo se configuran los costos, qué tan resiliente es una cadena de suministro y cuál es el nivel real de desarrollo industrial de un país.

La evidencia es clara: el mercado global funciona bajo una lógica de especialización, donde Asia domina en volumen y costos, Europa en tecnología y América del Norte en integración productiva. En ese escenario, regiones como América Latina y particularmente Colombia enfrentan un desafío estructural: su alta dependencia de importaciones limita el desarrollo de capacidades locales y expone al sector a variables externas como el tipo de cambio, la logística internacional o las tensiones comerciales. Pero este contexto también abre oportunidades. La reconfiguración de las cadenas globales, impulsada



por fenómenos como el nearshoring, la electrificación y la digitalización, está redefiniendo el mapa de origen de las autopartes. Países que logren insertarse estratégicamente en estas nuevas dinámicas ya sea como proveedores especializados, centros logísticos o plataformas de distribución podrán capturar mayor valor y reducir su vulnerabilidad.

En este punto, el reto no es menor: pasar de ser mercados importadores a actores activos dentro de la cadena global. Esto implica inversión en tecnología, fortalecimiento del tejido industrial, cumplimiento de estándares internacionales y una visión clara de política comercial. En definitiva, el origen de las autopartes no solo cuenta la historia de cómo se fabrica un vehículo, sino también la de cómo se construye la competitividad de toda una industria. Quienes logren entender y anticipar estos flujos no solo participarán del mercado: ayudarán a definir su rumbo.

### Exportaciones: el reto de posicionar origen

Para los países productores, exportar autopartes implica más que vender volumen:

- Requiere certificaciones internacionales
- Cumplir reglas de origen
- Integrarse a cadenas globales

En muchos casos, las exportaciones están altamente concentradas en pocos mercados, lo que aumenta la vulnerabilidad ante cambios comerciales.

### Tendencias que están redefiniendo el origen

El mapa de origen de las autopartes está cambiando rápidamente:

#### 1. Nearshoring

Empresas buscan proveedores más cercanos para reducir riesgos logísticos.

#### 2. Electrificación

Los vehículos eléctricos están cambiando el origen de las piezas, dando protagonismo a:

- Baterías
- Electrónica
- Software

#### 3. Nuevos polos productivos

Países como Vietnam y Tailandia están emergiendo como nuevos centros de producción.



**En definitiva, el origen de las autopartes no solo cuenta la historia de cómo se fabrica un vehículo, sino también la de cómo se construye la competitividad de toda una industria**



# Una breve historia del Jaguar



**Jaguar es una marca de automóviles británica que se ha convertido en sinónimo de lujo y rendimiento. La empresa se fundó en 1922 como Swallow Sidecar Company y tiene una rica historia que se extiende por casi un siglo. En esta publicación de blog, analizaremos más de cerca la historia de Jaguar.**



## Primeros años

La Swallow Sidecar Company fue fundada por William Lyons y William Walmsley en 1922. La empresa inicialmente produjo sidecars para motocicletas, pero pronto comenzó a producir carrocerías para otros fabricantes. En 1935, la empresa presentó su primer coche completo, el SS Jaguar, que fue un gran éxito.

## Era de posguerra

En las décadas de 1950 y 1960, Jaguar se hizo conocido por producir algunos de los autos deportivos más emblemáticos de la época. La compañía presentó varios modelos nuevos, incluidos el Jaguar XK120, el Jaguar E-Type y el Jaguar Mark II. Estos automóviles eran conocidos por su diseño elegante y motores de alto rendimiento, y rápidamente se hicieron populares entre los entusiastas de los automóviles.

En 1968, Jaguar se fusionó con British Motor Corporation para formar British Leyland, que más tarde pasó a formar parte del Grupo Rover. Durante este tiempo, Jaguar continuó produciendo automóviles de lujo, incluidos el Jaguar XJ y el Jaguar XJS.

## Era moderna

En la década de 1990, Jaguar fue comprada por Ford Motor Company, que invirtió mucho en la marca e introdujo varios modelos nuevos, incluidos el Jaguar XK y el Jaguar S-Type. En 2008, Jaguar se vendió a Tata Motors, un fabricante de automóviles indio, que continuó invirtiendo en la marca y ampliando su línea de productos.

Hoy en día, Jaguar es conocido por producir automóviles de lujo de alto rendimiento, incluidos el Jaguar F-Type y el Jaguar XE. La empresa también se ha centrado en el desarrollo de vehículos híbridos y eléctricos, incluido el Jaguar I-PACE.

Jaguar tiene una rica historia que se extiende por casi un siglo. Los automóviles de la compañía son conocidos por su diseño elegante, motores de alto rendimiento y características de lujo.

Con un compromiso con la innovación y la sostenibilidad, Jaguar sigue siendo un actor importante en la industria automotriz mundial. Jaguar busca reinventarse tras años de caída en ventas, apuntando a un mercado de lujo eléctrico, lo que ha generado controversia y retos en su posicionamiento.

**JAGUAR CARS** es una marca de la industria automotriz inglesa, que desde 2008 es propiedad del consorcio indio Tata Motors, el cual a su vez lo hace formar parte como subsidiaria del grupo Jaguar Land Rover.



**JAGUAR** drophead coupe 1940



**S-Type** basado en la plataforma Ford DEW98.



# Las tecnologías de MediaTek

## que impulsan la próxima generación de vehículos mejorados por software

La industria automovilística está experimentando una transformación radical. Los vehículos ya no son solo algo que nos lleva del punto A al punto B. Se están convirtiendo en entornos inteligentes, conectados y profundamente personalizados. Son espacios que realmente se sienten tuyos, percibiendo, interpretando y reaccionando a tus preferencias y entorno. En el centro de este cambio están innovadoras y potentes plataformas de semiconductores.

### Una Fundación Construida sobre Pilares de Tecnología Avanzada

Las plataformas automovilísticas de MediaTek se basan en varias áreas tecnológicas clave que trabajan juntas para permitir una movilidad más inteligente:

- **Inteligencia artificial y experiencia de usuario** – Permiten interacciones intuitivas y multimodales a través de voz, imagen y texto de formas que se sienten naturales y fluidas

- **Conectividad líder** – Avanzados estándares inalámbricos en 5G, Wi-Fi 7 y 8, Bluetooth y comunicaciones satelitales

- **Computación de Alto Rendimiento** – Ofrece un procesamiento potente y eficiente en consumo de energía con arquitecturas SoC avanzadas, basadas en procesos avanzados de fabricación

- **Multimedia Premium** – Mejora el entretenimiento a bordo con tecnologías superiores de pantalla, audio e imagen, basadas en una inversión de larga data en investigación y desarrollo, así como liderazgo en las industrias de televisores y smartphones.

### MediaTek Dimensity Auto Cockpit: El cerebro detrás del vehículo

Las plataformas de cabina Dimensity Auto de MediaTek están diseñadas para redefinir la experiencia a bordo del vehículo. Estas soluciones integran CPU, GPU y NPU en un único sistema en chip de alto rendimiento. Las actuales soluciones premium incluyen MT2718 y MT2716, además del buque insignia MediaTek Dimensity Auto C-X1.

Más allá de la impresionante especificación, las características únicas centradas en el automóvil también son factores clave para diferenciar el diseño de vehículos de nueva generación. El MT2718 y el MT2716 han demostrado que pueden manejar múltiples



### EL CAMINO POR DELANTE

A medida que los vehículos se vuelven más inteligentes, conectados y autónomos, el papel de las plataformas de semiconductores sigue ganando importancia. El enfoque integrado de MediaTek, que combina IA, conectividad, informática y multimedia, la posiciona firmemente dentro del cambiante panorama automovilístico.

El coche del futuro no es solo inteligente. Es adaptativo, inmersivo y centrado en el ser humano. Con tecnologías como Dimensity Auto, ese futuro ya empieza a tomar forma.

sistemas operativos simultáneamente mediante Hypervisor para gestionar zonas de vehículo, conductor y pasajeros, simultáneamente.

Mientras tanto, el C-X1 introduce un enfoque de "doble cerebro" que combina IA proactiva y reactiva, ayudando a transformar el vehículo en un compañero de conducción inteligente:

- La Inteligencia Proactiva detecta el estado de las carreteras, reconoce señales y proporciona alertas en tiempo real

- La IA interactiva permite una interacción vocal natural y conversacional a través de múltiples idiomas

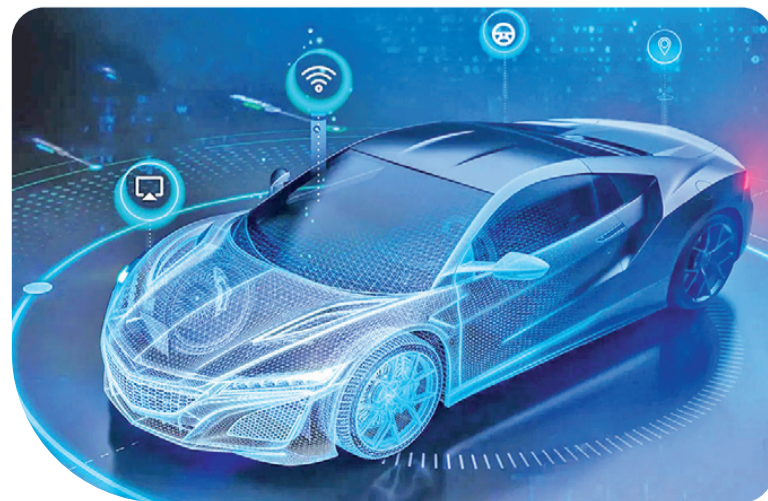
- La Conciencia Emocional entiende el tono y la emoción para ofrecer respuestas más humanas

Mirando aún más hacia adelante, el siguiente paso es el "agente au-

tónomo". Este enfoque "tri-cerebro" consiste en que los vehículos asisten y se adaptan activamente a los conductores. Esto incluye la conciencia ambiental en tiempo real y experiencias altamente personalizadas como la identificación de la voz.

### Desarrollo rápido de IA que escala

Para apoyar la rápida innovación, MediaTek colabora con NVIDIA en plataformas avanzadas de desarrollo de IA. Estas plataformas ofrecen una potencia de cálculo significativa y soportan grandes modelos de lenguaje en decenas de lenguajes, permitiendo ciclos de prototipado y desarrollos más rápidos. Este ecosistema permite a los desarrolladores construir, desplegar e iterar aplicaciones automotrices de IA de forma más eficiente.



**Las plataformas de cabina** Dimensity Auto de MediaTek están diseñadas para redefinir la experiencia a bordo del vehículo.

MediaTek también amplía su experiencia en pantallas al ámbito automovilístico a través de las tecnologías MiraVision, ofreciendo una experiencia visual más rica dentro del vehículo. Estas ventajas mejoran el contraste y la calidad de imagen en condiciones de iluminación cambiantes, al tiempo que soportan funciones como la visión nocturna y las pantallas de visión envolvente. La comodidad visual también es una prioridad, con tecnologías de baja luz azul que ayudan a reducir la tensión durante un uso prolongado. Combinado con el soporte multipantalla, esto crea un entorno visual fluido y adaptativo en todas las pantallas del vehículo.

### Mantenerse conectado en todas partes

Basándose en su sólida base en la industria de los smartphones, la conectividad es otro foco clave para MediaTek, reflejando su importancia en las experiencias de conducción modernas.

MediaTek está profundamente involucrada en organismos reguladores globales, y sus avanzados módems 5G están diseñados para alinearse con los últimos requisitos regulatorios y de operadores. Los motores de IA también están integrados para optimizar la conectividad en función de las condiciones de la red en tiempo real.

Más allá de las redes celulares tradicionales, el soporte por satélite ayuda a mantener los vehículos conectados incluso en lugares remotos. MediaTek demostró recientemente una videollamada de próxima generación impulsada por conectividad satelital. Esto complementa capacidades de comunicación de emergencia como la eCall con video, reforzando la seguridad y la fiabilidad en donde sea que conduzca el viaje.

En el ámbito del entretenimiento, la conectividad inalámbrica a bordo del coche jugará un papel cada vez más importante en cómo los pasajeros interactúan con el contenido digital a través de las pantallas de los vehículos. El Wi-Fi de latencia ultra baja permite jugar y transmitir fluidamente, mientras que el acceso multiusuario y multipantalla permite que todos se mantengan conectados simultáneamente. Las plataformas Bluetooth avanzadas permiten emparejar varios auriculares a la vez sin interferencias. Las soluciones de audio premium, incluyendo la cancelación de ruido para reducir el ruido de la carretera, mejoran aún más la experiencia inmersiva.

**El adecuado cuidado y mantenimiento de la motocicleta es clave para garantizar su buen desempeño, prolongar su vida útil y asegurar una conducción segura**

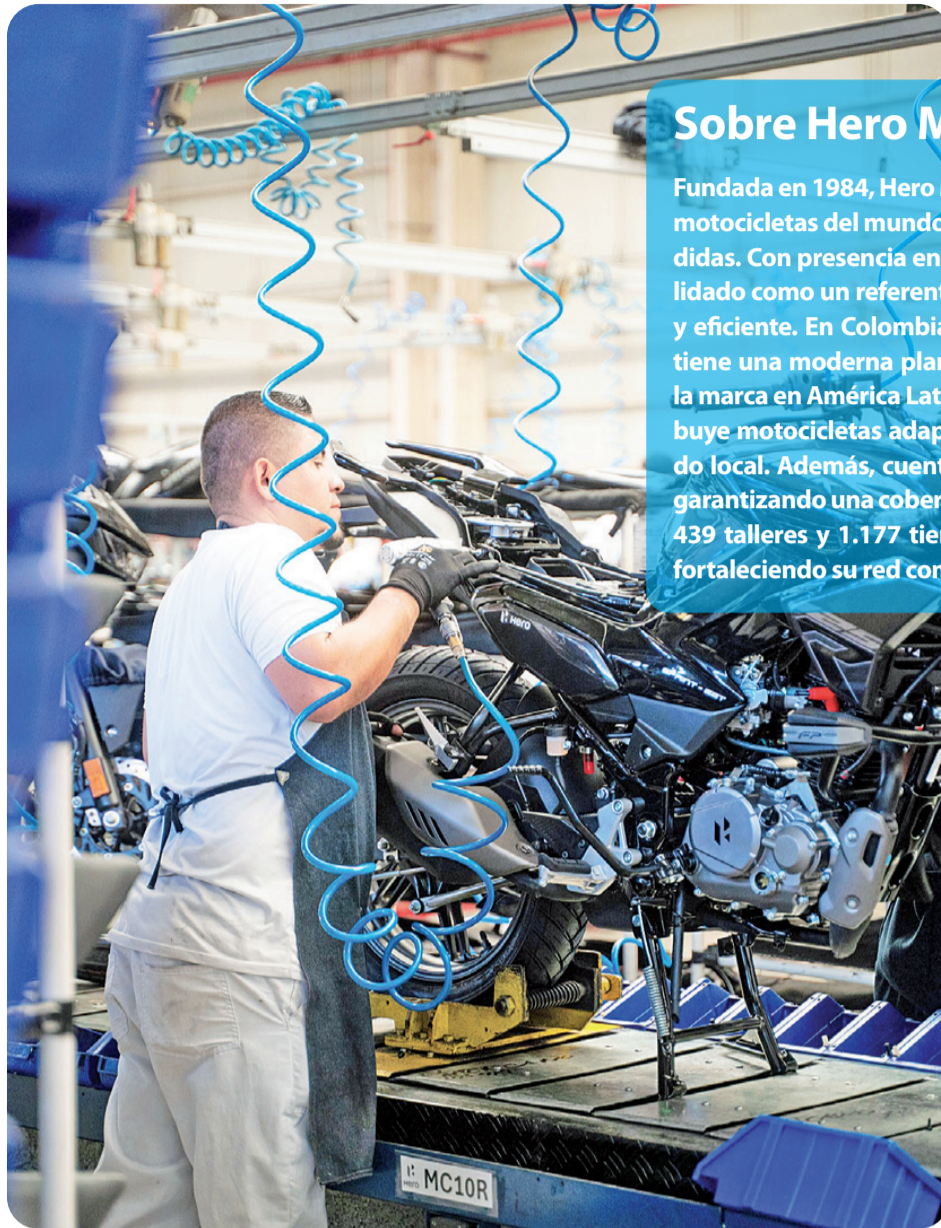
En un país donde la motocicleta se ha consolidado como uno de los principales medios de transporte y una herramienta de trabajo, el servicio posventa dejó de ser un valor agregado para convertirse en un factor decisivo de compra.

De acuerdo con la Cámara de la Industria de Motocicletas de la ANDI, en Colombia circulan más de 11 millones de motocicletas y, solo en 2025, se registraron más de 1.1 millones de unidades nuevas, consolidando al país como uno de los mercados más dinámicos de la región. Además, cerca del 60 % de los hogares cuenta con al menos una motocicleta, lo que evidencia su papel fundamental en la movilidad diaria, la generación de ingresos y la economía del país.

En este contexto, Hero Motos afirma que el servicio posventa es hoy uno de los elementos más determinantes al momento de adquirir una motocicleta. En Colombia, miles de personas dependen de este vehículo para generar ingresos, por lo que cada día que una moto está fuera de servicio representa una pérdida económica. De ahí la importancia de garantizar su funcionamiento constante.

“En Hero Motos contamos con una red de posventa de más de 439 talleres y 1.177 tiendas de repuestos en todo el país, lo que nos permite tener una amplia cobertura y cercanía con nuestros usuarios. Realizamos más de 200.000 servicios de mantenimiento al año, y cerca del 80 % de las motocicletas se entregan el mismo día, principalmente en mantenimientos y revisiones de rutina, mientras que alrededor del 20 % de los casos de mayor intervención se atienden en tiempos competitivos, gracias a procesos ágiles, lo que reduce significativamente los tiempos de inactividad del usuario”, afirma Santiago Arbeláez, director de Posventa de Hero Motos.

Asimismo, el mantenimiento adecuado de una motocicleta no solo prolonga su vida útil, sino que también es un factor clave en la prevención de accidentes. Según la Agencia Nacional de Seguridad Vial, los motociclistas representan más del 60 % de las víctimas fatales en siniestros viales



### Sobre Hero MotoCorp

Fundada en 1984, Hero MotoCorp es el mayor fabricante de motocicletas del mundo con 125 millones de unidades vendidas. Con presencia en 52 países la compañía se ha consolidado como un referente en movilidad accesible, confiable y eficiente. En Colombia Hero opera desde hace 11 años y tiene una moderna planta en Villa Rica, Cauca, la única de la marca en América Latina, desde donde ensambla y distribuye motocicletas adaptadas a las necesidades del mercado local. Además, cuenta con más de 300 puntos de venta garantizando una cobertura del 90% del territorio nacional, 439 talleres y 1.177 tiendas de repuestos en todo el país, fortaleciendo su red comercial y de servicio posventa.

mos que para muchos hogares la motocicleta es una fuente directa de ingresos”, añade Arbeláez.

### Mantenimiento y Cuidados Técnicos

El adecuado cuidado y mantenimiento de la motocicleta es clave para garantizar su buen desempeño, prolongar su vida útil y asegurar una conducción segura.

- **Respetar el periodo de asentamiento (rodaje):** Es fundamental cumplir con los primeros kilómetros (generalmente entre 0 y 1.000 km) sin exigir el motor al máximo, con el fin de asegurar un rendimiento óptimo a largo plazo.

- **Revisiones periódicas:** Acudir a talleres autorizados para realizar las inspecciones programadas, que incluyen cambio de aceite, ajuste de cadena, revisión de frenos, niveles de líquido refrigerante y estado de la batería.

- **Uso de repuestos originales:** Utilizar piezas originales garantiza el correcto funcionamiento de la motocicleta y contribuye a prolongar su vida útil.

- **Monitoreo de llantas:** Revisar de forma constante la presión y el estado de las llantas, ya que son el único punto de contacto con el suelo y un factor clave para la seguridad en la conducción.

El servicio posventa también tiene un impacto significativo en la generación de empleo formal. Redes consolidadas pueden involucrar más de 800 técnicos especializados, entre 3.500 y 4.000 empleos indirectos y programas de capacitación que impactan hasta 4.000 personas al año.

**El mensaje es claro:** elegir una motocicleta sin considerar el respaldo posventa puede traducirse en mayores costos, riesgos y pérdidas a largo plazo. En Colombia, una moto no solo se adquiere para movilizarse, sino para sostener ingresos, garantizar la continuidad del trabajo y mantener la productividad diaria.

# El mantenimiento de la moto es clave para la seguridad y el bolsillo de los colombianos



en el país, y uno de los factores asociados es el mal estado mecánico de los vehículos.

### Entre los errores más comunes se encuentran:

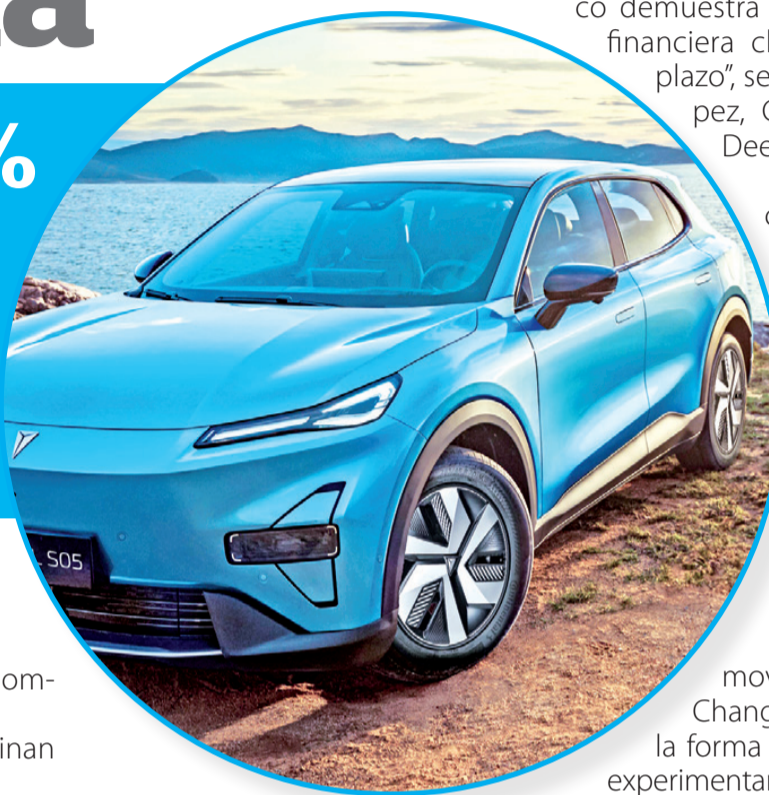
- No realizar cambios de aceite a tiempo (cada 2.500 a 3.000 km)
- Circular con frenos desgastados
- Usar llantas en mal estado

Estos descuidos aumentan significativamente el riesgo de accidentes. Por ello, los servicios posventa incluyen revisiones preventivas, correctivas y predictivas que permiten anticiparse a fallas críticas y garantizar condiciones seguras en la vía.

“Priorizamos la disponibilidad de repuestos y el acceso oportuno al servicio técnico, porque entende-

# Mover un carro eléctrico en Colombia

puede costar hasta 60% menos que uno a gasolina, según análisis del mercado



del petróleo— el vehículo eléctrico demuestra una competitividad financiera clara en el mediano plazo”, señaló Juan Carlos López, Gerente General de Deepal en Colombia.

Más allá de la innovación, la variable económica comienza a consolidarse como el principal argumento en la transformación del parque automotor colombiano.

### Acerca de Deepal y Changan Colombia

Deepal, marca de movilidad inteligente de Changan, ha transformado la forma en que las personas experimentan la conducción. En Colombia, Changan ha vendido más de 8.100 vehículos en la última década, consolidándose como referente en innovación y sostenibilidad. Para más información, visite [www.deepalcolombia.com.co](http://www.deepalcolombia.com.co) o [www.changan.com.co](http://www.changan.com.co).

La movilidad eléctrica en Colombia dejó de ser únicamente una conversación ambiental para convertirse en una decisión financiera. Con más de 75.000 vehículos 100% eléctricos en circulación al cierre de 2025, el país se posiciona entre los tres mercados de mayor crecimiento en Latinoamérica, según cifras consolidadas del Registro Único Nacional de Tránsito (RUNT) y reportes sectoriales de ANDEMOS y la ANDI.

El factor determinante ya no es solo la innovación tecnológica, sino el costo total de propiedad.

### Energía vs. gasolina: la diferencia es concreta

De acuerdo con el Ministerio de Minas y Energía, el precio promedio del galón de gasolina corriente en Colombia durante 2025 se ubicó alrededor de los \$16.400 COP, tras los ajustes del Fondo de Estabilización de Precios de los Combustibles.

Un vehículo a combustión con rendimiento promedio de 45 kilómetros por galón implica un costo cercano a \$364 pesos por kilómetro recorrido.

En contraste, el costo promedio del kilovatio hora residencial, según datos del Sistema Interconectado Nacional y reportes de la Comisión de Regulación de Energía y Gas (CREG), se ha mantenido en un rango aproximado de \$820 a \$1.000 COP por kWh, dependiendo de la región y el estrato.

Un vehículo eléctrico con consumo promedio de 16–18 kWh por cada 100 kilómetros implica un costo estimado de \$130 a \$180 pesos por kilómetro, lo que representa una reducción de hasta 60% frente a un vehículo equivalente a gasolina.

### Mantenimiento: otra variable clave

La diferencia no se limita al combustible.

Los vehículos eléctricos eliminan componentes como:

- cambios de aceite,
- sistemas de escape,
- múltiples correas,
- embragues y transmisiones convencionales.

Estudios internacionales de BloombergNEF y la Agencia Internacional de Energía (IEA) estiman reducciones de entre 25% y 40% en costos de mantenimiento durante el ciclo de vida del vehículo eléctrico frente a uno a combustión.

En el mercado colombiano, operadores de flotas corporativas han reportado menores intervenciones correctivas y mayor estabilidad en costos preventivos.

### Un contexto energético favorable

Según cifras del operador del sistema eléctrico nacional XM, más del 65% de la generación eléctrica en Colombia proviene de fuentes hídricas, lo que permite que la electrificación vehicular reduzca emisiones locales sin trasladarlas de forma significativa a la matriz de generación.

Este contexto convierte a Colombia en uno de los entornos más favorables de la región para la adopción de movilidad eléctrica desde el punto de vista ambiental y económico.

### El mercado entra en fase de maduración

“La conversación sobre movilidad eléctrica en Colombia ya no puede limitarse al precio de compra. Cuando se analiza el costo total de propiedad —energía, mantenimiento, beneficios tributarios y estabilidad frente a la volatilidad

Con más de 75.000 vehículos eléctricos en circulación y una matriz energética mayoritariamente renovable, Colombia se consolida como uno de los mercados de mayor crecimiento en Latinoamérica.



### Acerca de Grupo Vardí

Con más de 65 años de trayectoria en el país, el Grupo Vardí integra la máxima experiencia y eficiencia en procesos relacionados con la importación, comercialización, distribución, repuestos y seguros de vehículos. A través de Distribuidora Nissan, el grupo Vardí comercializa la marca Nissan, además de venta y alquiler de maquinaria industrial New Holland, Haulotte, Unicarriers y Topcon. En Posventa cuenta con una amplia red de repuestos, accesorios y talleres a nivel nacional.

A través de Com-Automotriz S.A, comercializa la marca Changan y ofrece vehículos usados de todas las marcas. Además, por medio de su Agencia de Seguros Vardí, ofrecen pólizas empresariales y personales que abarcan desde el seguro de automóviles hasta diferentes opciones de financiación para los mismos. La consolidación como Grupo Empresarial ha generado más de 2700 empleos brindando confianza y desarrollo donde se encuentra presente.

# Un descuido al tanquear puede cambiarlo todo:

## Siete recomendaciones para hacerlo de forma segura

**A**bastecer el vehículo es una de las rutinas más cotidianas para los conductores; sin embargo, pocos son conscientes de que un pequeño descuido puede marcar la diferencia entre la tranquilidad y un incidente.

En este sentido, la Federación de Estaciones de Combustibles y Energéticos de Colombia (FECEC) trabaja continuamente para fortalecer el Sistema de Gestión de Seguridad y Salud en el Trabajo (SG-SST) en los puntos de servicio del país.

Este compromiso ha llevado a las empresas del sector a superar los estándares mínimos, implementando sistemas robustos que permiten identificar, evaluar y controlar riesgos.

Estos avances no solo previenen accidentes, sino que garantizan un entorno más protegido para los usuarios. Por ello, con el fin de que el paso por la estación sea siempre ágil y seguro, desde Primax Colombia comparten seis recomendaciones prácticas para el día a día:

### 1. Optimización del tiempo y protocolo de viaje:

antes de encender el motor, establezca una 'hoja de ruta de abastecimiento'. Ya sea que se desplace dentro de la ciudad o planee un viaje por carretera, mapear las estaciones de servicio en el trayecto permite ahorrar tiempo y evitar desvíos innecesarios. Un protocolo de viaje inteligente no solo considera la ruta más rápida, sino también los puntos parada estratégicos donde pueda tanquear con confianza.

### 2. Priorice su seguridad:

su seguridad es tan importante como el rendimiento del vehículo. Siempre que sea posible, evite tanquear en altas horas de la noche o durante la madrugada. Si es inevitable hacerlo, elija estaciones de servicio que cuenten con una iluminación óptima y donde el personal sea claramente visible. Mantenerse atento a su entorno es la mejor manera de garantizar un retorno seguro a casa.



**Evite la Reserva:** No espere a que el carro esté en la última raya de la reserva. Esto puede forzar la bomba de combustible y causar daños costosos, ya que la gasolina también actúa como refrigerante.



### 3. El celular, el distractor número uno:

el teléfono desvía la atención de protocolos vitales. Estar pendiente de la pantalla puede causar que olvide apagar el motor o, en casos críticos, que arranque el vehículo con la manguera todavía conectada. La regla es clara: celular guardado hasta que la tapa del tanque esté cerrada.

### 4. Apagar el motor y las luces es obligatorio:

el calor residual o una falla en el sistema eléctrico de las luces pueden actuar como fuente de chispa ante la presencia de vapores inflamables. Desconectar el automóvil por completo es la medida más efectiva para eliminar peligros innecesarios.

### 5. Elija combustibles con aditivos de alta calidad para proteger la vida de su motor:

no todos los productos actúan igual. Optar por versiones diferenciadas es, en realidad, una inversión en la durabilidad de su motor. En el mer-

cado existen opciones como Extra-G-Prix que cuentan con la acreditación Top Tier, un estándar internacional que garantiza niveles superiores de detergencia para evitar la formación de residuos, proteger contra la corrosión y reducir emisiones; y Max Pro-Diésel, diseñado para optimizar el rendimiento y actuar como combustible de limpieza interna.

### 6. No fuerce el llenado tras el "clic" automático:

cuando el surtidor se detiene solo, el tanque ha alcanzado su límite. Intentar "redondear" la cifra puede provocar derrames o dañar los filtros de emisiones del sistema.

### 7. Recomendación especial para motociclistas:

si conduce una moto, descienda siempre de esta para tanquear. Debido a la proximidad del depósito con el motor caliente y el cuerpo del conductor, estar de pie le permite reaccionar con mayor rapidez ante cualquier imprevisto o derrame.



**Estas medidas no toman más de 10 segundos y garantizan que cada viaje continúe sin contratiempos. La seguridad no es una sugerencia, es una responsabilidad compartida. Entender la prevención es el primer paso para proteger la vida.**

# RENAULT-SOFASA

## Responde a la transformación del sector automotor en Colombia con una apuesta estratégica

**En línea con la transformación global de la industria, el Grupo Renault presenta su plan estratégico futuREady, con el que evoluciona hacia un modelo más ágil, tecnológico y competitivo.**

**RENAULT-Sofasa se consolida como la única compañía automotriz en Colombia con una operación integral que abarca ingeniería, fabricación y comercialización.**

**La planta de RENAULT-Sofasa en Envigado registra un crecimiento del 80% en su producción durante el primer trimestre de 2026 frente al mismo periodo de 2025.**

**La compañía fortalece su rol como plataforma exportadora, con la proyección de destinar el 60% de su producción en 2026 a mercados clave de la región.**



electricado y el 50% en los mercados internacionales.

A través de su plan estratégico futuREady, la compañía evoluciona hacia un modelo más ágil, competitivo y sostenible, basado en una ofensiva de producto, el desarrollo de tecnologías y de software, y el fortalecimiento de su ecosistema industrial y comercial.

### Impacto económico y desarrollo industrial de Renault en Colombia

Con 57 años de presencia en el país, el Grupo Renault en Colombia se consolida como un ecosistema empresarial integrado por RENAULT-Sofasa, Plan Rombo, Fundación Renault, Renault Renting y Mobilize Financial Services.

A través de su operación, genera cerca de 11.500 empleos directos e indirectos y trabaja con 31 proveedores locales en siete departamentos, contribuyendo al fortalecimiento de la cadena autopartista y al desarrollo regional. En los últimos ocho años, ha realizado compras por más de 2 billones de pesos a proveedores locales, y ha invertido cerca de 1 billón de pe-



En la última década, con un efecto multiplicador en la economía donde por cada peso invertido se generan 2,6 pesos adicionales.

En materia de sostenibilidad y criterios ESG, la compañía avanza con

resultados concretos en sus tres dimensiones. En lo social, más de 1.000 personas han sido capacitadas a través de Renault Academy y otras 1.000 impactadas por la Fundación Renault en el último año. En lo ambiental, el 100% de la energía utilizada en su planta de producción proviene de fuentes renovables, el 38% del portafolio es electricado y el 98,6% de los residuos son aprovechados. En gobernanza, la planta en Colombia ocupa el primer lugar en calidad entre las plantas de Renault a nivel mundial y la compañía se destaca por sus prácticas en innovación, transparencia, libre competencia y protección de datos.

### Colombia: eje industrial y plataforma de exportación

En un contexto de contracción de la producción local en la última década, RENAULT-Sofasa gana protagonismo en la industria, con un crecimiento superior al 80% en su producción durante el primer trimestre de 2026 frente a 2025, consolidándose como un actor clave en la reactivación del sector.

Este desempeño fortalece el rol de Colombia como polo estratégico dentro del Grupo Renault. Para 2026, se proyecta que el 60% de los vehículos ensamblados en la planta de Envigado se destinen a exportación, con presencia en cerca de 18 mercados. México se destaca como uno de los principales destinos, con una proyección cercana a 20.000 unidades.

“Colombia tiene el potencial de consolidarse como una plataforma clave de producción y exportación en la región, y desde RENAULT-Sofasa estamos listos y respondiendo a esa oportunidad con estándares cada vez más exigentes”, afirmó Juan Camilo Vélez, presidente y director general de RENAULT-Sofasa.

### Presente y futuro de Renault en Colombia

En la estrategia global del Grupo Renault, América Latina se consolida como una plataforma de crecimiento, en el que Colombia juega un papel clave por su capacidad industrial, vocación exportadora y potencial de desarrollo.

En este contexto, RENAULT-Sofasa alcanzó en el primer trimestre de 2026 ventas por 7.841 unidades, con un crecimiento del 10% frente al mismo periodo del año anterior y una participación de mercado del 11,9%. La marca posicionó cuatro modelos

en el top 20 del país: Renault Duster, Renault Logan, Renault Arkana E-Tech y Renault Kardian.

De cara al futuro, la compañía continuará fortaleciendo un portafolio que incorpora todas las tecnologías: térmicas, híbridas y 100% eléctricas, adaptado a las necesidades del cliente y a la topografía colombiana. En este contexto, RENAULT-Sofasa se consolida como la única compañía automotriz en Colombia con una operación integral que abarca ingeniería, fabricación y comercialización.

La industria automotriz a nivel global atraviesa una transformación estructural marcada por la electrificación, la evolución tecnológica y nuevas dinámicas del sector. En este contexto, Colombia gana relevancia en la región como un mercado en evolución y una plataforma industrial estratégica, donde Renault se posiciona como uno de sus principales protagonistas.

En línea con este entorno, el Grupo Renault avanza con una estrategia global enfocada en electrificación, desarrollo tecnológico y expansión internacional, con el objetivo de lanzar 14 nuevos modelos hacia 2030, alcanzar dos millones de ventas a nivel mundial y lograr que el 50% de sus ventas se realicen fuera de Europa. Esta hoja de ruta contempla, además, que el 100% de su portafolio en Europa sea

# NOTICIAS DE ASOPARTES

EL PERIODICO DEL SECTOR AUTOMOTOR COLOMBIANO

[www.noticiasdeasopartes.com.co](http://www.noticiasdeasopartes.com.co)

CONOCE NUESTROS PAQUETES DE PAUTA  
EN FORMATO IMPRESO Y DIGITAL

LLEVA TU MARCA AL  
SIGUIENTE NIVEL CON  
NOTICIAS DE  
ASOPARTES

ESCANEA



SUBSCRIBETE

TU MARCA AQUI



Recibe asesoría sobre tu pauta

NOTICIAS DE ASOPARTES  
EL PERIODICO DEL SECTOR AUTOMOTOR COLOMBIANO

LIVIANOS PESADOS MOTOS LANZAMIENTOS EVENTOS AMBIENTE TALLER TECNOLOGÍA EDITORIAL

MOTRIO

BUJÍAS

AMORTIGUADORES

LOS ESENCIALES PARA TU VEHICULO  
KIT DE DISTRIBUCIÓN MOTRIO

ACEITES

BOMBAS DE AGUA

Últimas Noticias

Crisis en el sector automotor: Precios de repuestos en Colombia se disparan  
marzo 17, 2025

RENAULT ACADEMY Y LA FUNDACIÓN RENAULT IMPULSAN EL CRECIMIENTO PROFESIONAL CON FORMACIÓN PARA AMPLIAR LAS OPORTUNIDADES  
marzo 14, 2025

Conozca los riesgos de comprar llantas usadas  
marzo 13, 2025